



3 Koncernpresentation 2019

## Spannmål är vår gröna tråd



4 Koncernpresentation 2019



## Vi har en lång historia och erfarenhet




5

Koncernpresentation 2019



6

Koncernpresentation 2019




The diagram features a central green circle with the text "Livskraftigt Lantbruk" and an illustration of a tractor and a barn. Surrounding this central circle are four smaller green circles, each containing an icon and text: "Lantbrukskooperativ" (top), "Affärspartner för lantbruk" (right), "Forskning & innovation" (bottom), and "Värde från åkermarken" (left).

## Lantmännenmodellen

Lantmännen är inget vanligt företag. Vi ägs av 25 000 svenska bönder med uppdraget att bidra till gårdens lönsamhet och skapa avkastning på ägarnas kapital i föreningen.

- Lantmännen är ett lantbrukskooperativ som verkar både lokalt och på en internationell marknad
- Lantmännen är en affärspartner för lantbruket
- Lantmännen bedriver forskning och innovation för framtidens mat, bioenergi och morgondagens lantbruk
- Med utgångspunkt i åkermarken skapar Lantmännen värde i hela kedjan från jord till bord

7 Koncernpresentation 2019



## En ekonomisk förening som ägs av medlemmarna

- Lantmännen är en ekonomisk förening – ett lantbrukskooperativ där ägarna delar på vinsten
- Som medlem i Lantmännen har man flera roller – både som affärspartner och som ägare
- Lantmännen har sina rötter i lokala lantbrukarföreningar som bildades under 1800-talet, och består idag av 20 medlemsdistrikt
- Antalet medlemmar har minskat sedan dess, men de senaste åren har intresset för kooperativa föreningar ökat – särskilt bland unga människor



```

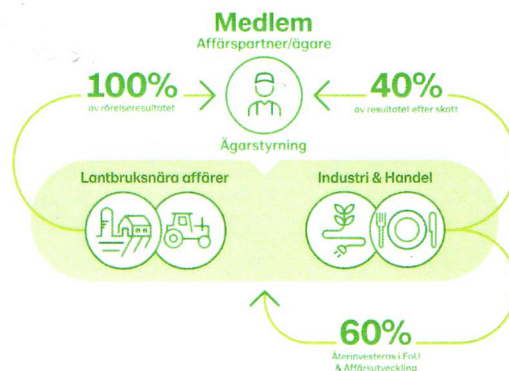
graph TD
    Medlemmar[Medlemmar] --- Distriktsstamma[Distriktsstämma]
    Medlemmar --- Foreningstamma[Foreningstämma]
    Medlemmar --- Styrelse[Styrelse]
    Medlemmar --- VDA[VD/Affärsledning]
    Distriktsstamma --- Valberedning1[Valberedning]
    Foreningstamma --- Valberedning2[Valberedning]
    Styrelse --- Revisor[Revisor]
    Styrelse --- Fortroenderad[Fortroenderåd]
  
```



8 Koncernpresentation 2019

## Utdelningen till medlemmarna utgår från Lantmännens uppdrag

1. Jämn och stabil utdelning över tid **direkt till lantbruksföretagen**
2. Hela rörelseresultatet i de lantbruksnära affärerna delas ut som återbäring och efterlikvid till medlemmarna (affärspartner)
3. Cirka 40% av resterande resultat efter skatt (industrirörelsen) delas ut som insatsutdelning och insatsemision till medlemmarna (ägare)
4. Cirka 60% av resultatet i industrirörelsen återinvesteras i affärsverksamheten och FoU

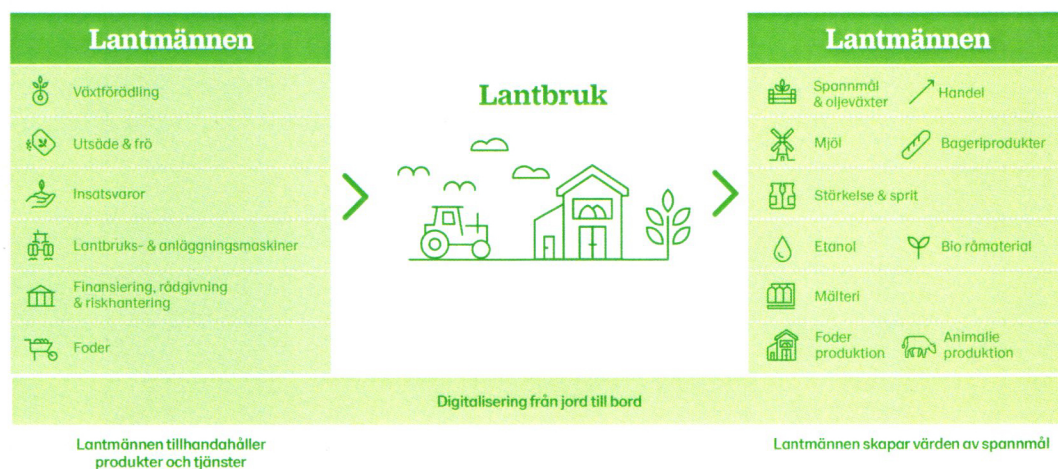


9

Koncernpresentation 2019



## Lantmännens affärsportfölj skapar värde av åkermarken



10

Koncernpresentation 2019



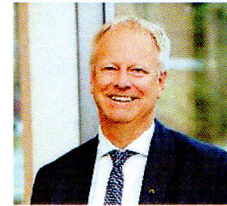


## Vår bas är norra Europa

- Lantmännen är ett lantbrukskooperativ och norra Europas ledande aktör inom lantbruk, maskin, bioenergi och livsmedel.
- Vi ägs av 25 000 lantbrukare, har 10 000 anställda, med verksamheter i ett 20-tal länder och omsätter 45 miljarder SEK på årsbasis.



Vd och koncernchef:  
Per Olof Nyman



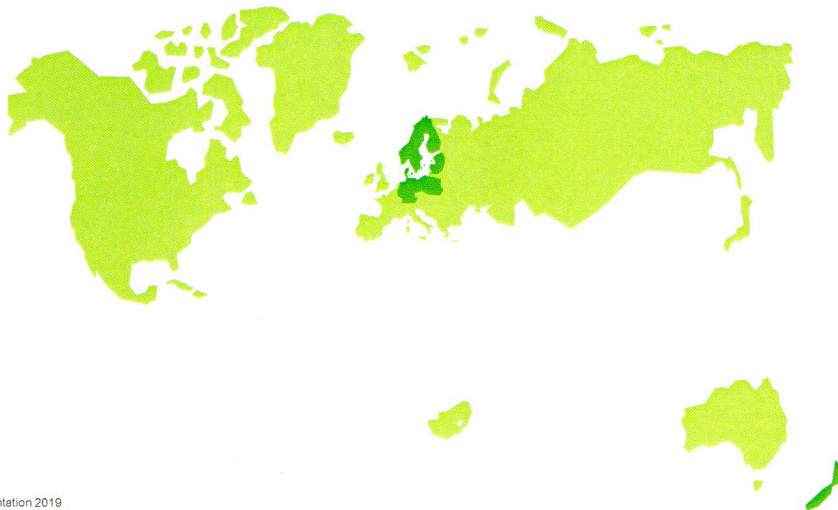
Styrelseordförande:  
Per Lindahl

11

Koncernpresentation 2019



## Vi verkar på en världsomspännande marknad



12

Koncernpresentation 2019



## Vi är unika i flera segment



13

Koncernpresentation 2019



Varumärkeslöfte

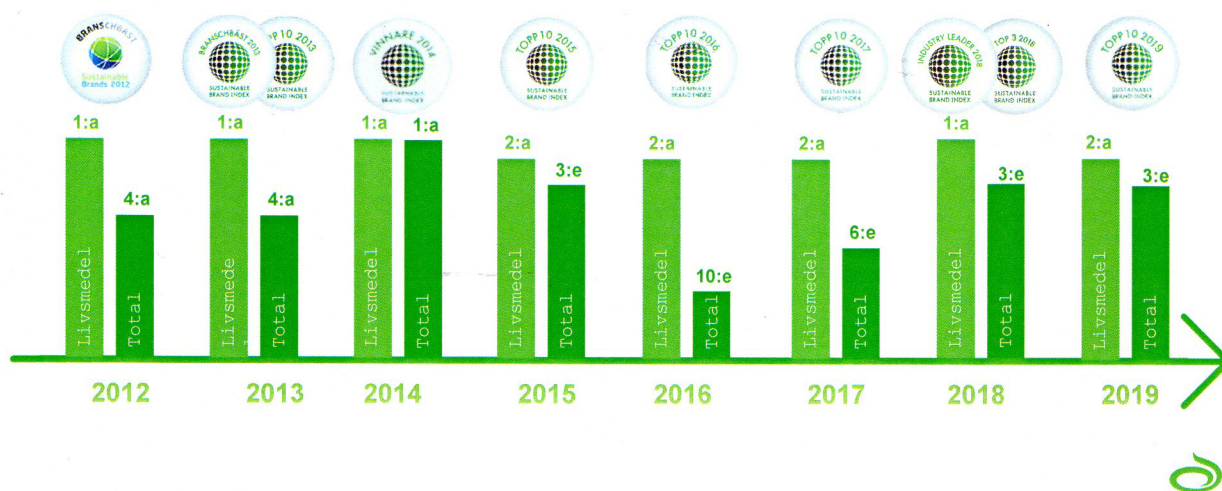
## Tillsammans tar vi ansvar från jord till bord



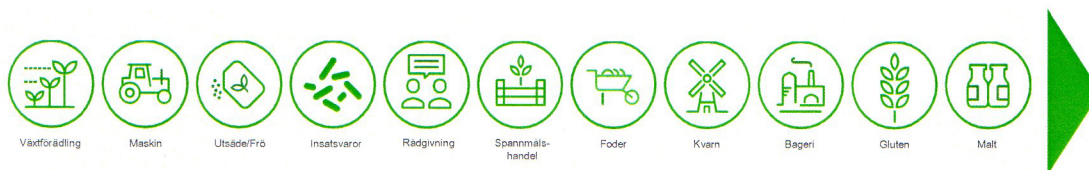
14

Koncernpresentation 2019

## Sedan flera år har konsumenterna Lantmännen i topp bland de mest hållbara varumärkena



## Den ekologiska värdekedjan växer snabbt



- Lantmännen har en viktig roll i eko-Sverige - Driver affärer i hela värdekedjan
- Ekoaffären är mycket viktig för Lantmännen med en omsättning på drygt 1,2 miljarder i Sverige
- De största ekoaffärerna inom Lantmännen finns i Division Lantbruk. Foderaffären har störst omsättning, men även spannmål och frö är betydande
- Nya satsningar på t.ex. ekologiskt gluten från Lantmännen Reppe



## Välkända varumärken driver tillväxt



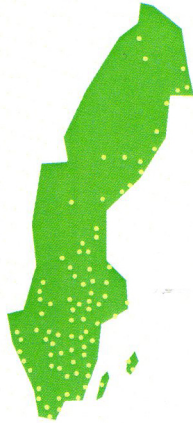
Bra mat från Lantmännen



## Våra internationella varumärken växer



## Stark lokal förankring skapar konkurrensfördelar



19

Koncernpresentation 2019



20

Koncernpresentation 2019

## En föränderlig omvärld kräver ständig utveckling



21

Koncernpresentation 2019



## Lantmännen som ledande aktör i spannmålsvärdekedjan från jord till bord i Östersjöområdet



22

Koncernpresentation 2019



# Forskning och Innovation



23

Koncernpresentation 2019



## Vi forskar för framtiden

Lantmännens kunskap och verksamhet i alla led innebär en möjlighet att driva och bidra till utveckling i spannmålens värdekedja.

Vi satsar årligen 250-300 MSEK i forskning och utveckling för att öka värdet på spannmål från jord till bord. En stor del av detta går till vår växtförädling

**Lantmännens Forskningsstiftelse** är vår egen stiftelse som investerar i extern forskning vid universitet, högskolor och institut.

Forskningsstiftelsen satsar 25 MSEK per år.



LANTMÄNNENS  
FORSKNINGSSTIFTELSE

### Exempel på pågående forskningsprojekt

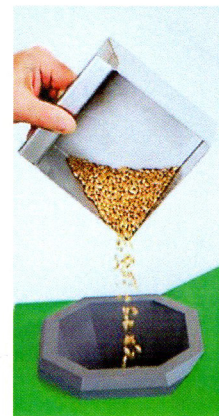
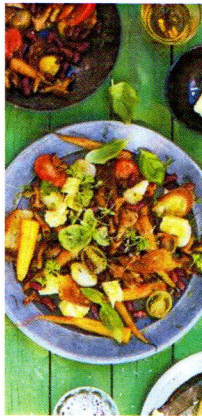
- Kartläggning av havregenomet
- Bättre brödkvalitet och fraktionering av spannmål
- Förbättrad precisionsodling
- Framtidens material

24

Koncernpresentation 2019



## Ett urval av Lantmännens innovationer



## Världsomspännande forskningsnätverk



# Organisation, affärer och ekonomi

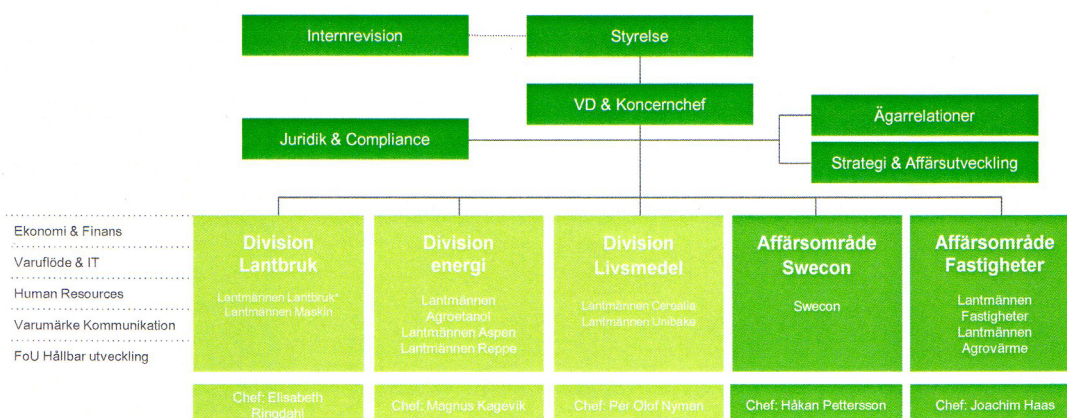


27

Koncernpresentation 2019



## Organisation och medarbetare

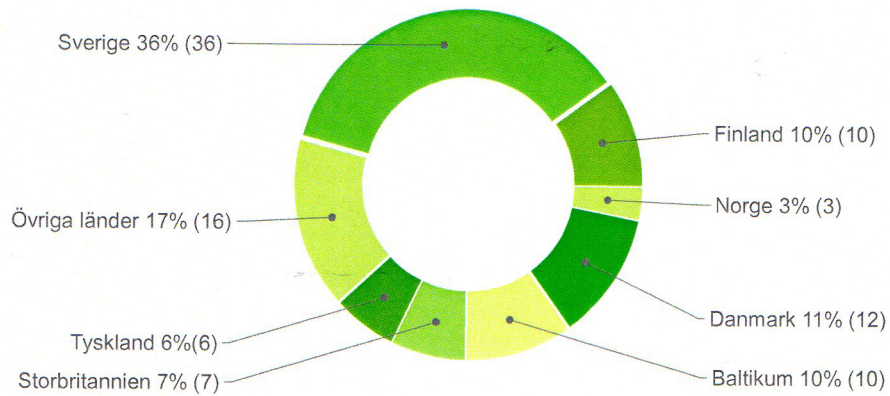


28

Koncernpresentation 2019



## Våra medarbetare – geografisk fördelning



29

Koncernpresentation 2019



## Lantmännens verksamheter

### Division Lantbruk

**42%**

av koncernens  
omsättning



Elisabeth Ringdahl  
Chef division Lantbruk

### Division Energi

**7%**

av koncernens  
omsättning



Magnus Kagevik  
Chef division Energi

### Division Livsmedel

**32%**

av koncernens  
omsättning



Per Olof Nyman  
Vd och koncernchef,  
Chef division Livsmedel

### Swecon

**18%**

av koncernens  
omsättning



Håkan Pettersson  
Chef affärsområde Swecon

### Lantmännen Fastigheter

**1%**

av koncernens  
omsättning




Joachim Haas  
Chef affärsområde  
Fastigheter

30

Koncernpresentation 2019



## Förvärv av Raisioagro



- Lantmännens ambition är att bli en stark, komplett helhetsleverantör på den finska lantbruks-marknaden.
- Förvärvet av Raisioagro Oy stärker erbjudandet inom ramen för Lantmännen Agro – vilket gör att vi når nya kunder som vi idag inte gör affärer med.
- Möjlighet finns till synergier med den svenska foderaffären inom foderutveckling, insatsvaror, stödfunktioner och digitala lösningar – sammantaget ger detta en ökad kritisk massa inom foder-verksamheten.
- Omsättningen uppgår till cirka 75 MEUR. 85 procent av omsättningen är nötfoder, och övriga produkter består främst av insatsvaror.
- Raisioagros marknadsandel inom nötfoder är cirka 35 procent

31 Koncernpresentation 2019

## Förvärv av Bakery DuJour

- Lantmännen Unibake har haft långvarig närvaro genom exportaffärer från Storbritannien.
- Ledande tillverkare av fruset premiumbröd.
- Etablerades för mer än 20 år sedan och ägs av familjen Gaspar.
- Omsätter cirka 220 MSEK och har cirka 90 anställda inklusive 15 chefer/tjänstemän.
- Affären är godkänd av lokala konkurrensmyndigheter



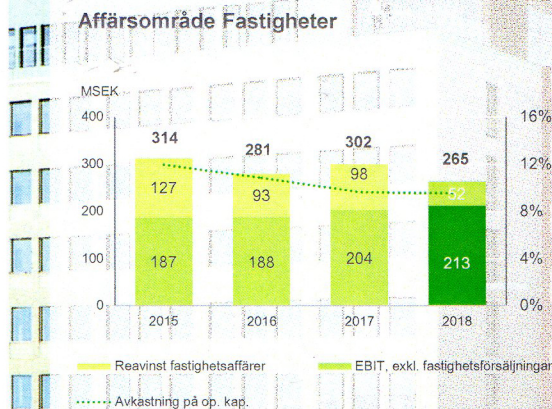

Melbourne

32 Koncernpresentation 2019



## Affärsområde Fastigheter

- Lantmännen Fastigheters resultat exklusive fastighetsförsäljningar är högre tack vare ökad uthyrning, främst under årets första fyra månader.
- Som en del av förvärvet av Raisios nötfoderverksamhet har Lantmännen Fastigheter förvärvat två fastigheter i Ylivieska och Kouvola.
- **Under året har mark säkrats på ett antal strategiskt viktiga platser – däribland Svalöv, Kalmar och Örebro.**
- Lantmännen Agrovärme utvecklas enligt plan – årets resultat är något lägre än föregående år, främst till följd av sommarens varma väder.

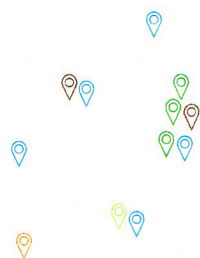


Koncernpresentation 2019

## Internationella delägarskap

Internationella delägarskap, ägarandelar

- HaGe Kiel 41%
- Scandagra Group 50%
- Scandagra Polska 50%
- Scandbio 50%
- Viking Malt 37,5%



**Lantmännen är delägare i ett antal internationella bolag. Verksamheten i bolagen bedrivs främst i Norden, Tyskland, Polen och de baltiska länderna.**

**HaGe Kiel** Hauptgenossenschaft Nord (HaGe Kiel) ingår i division Lantbruk och omsätter cirka 2 miljarder EUR och har cirka 1 550 anställda.

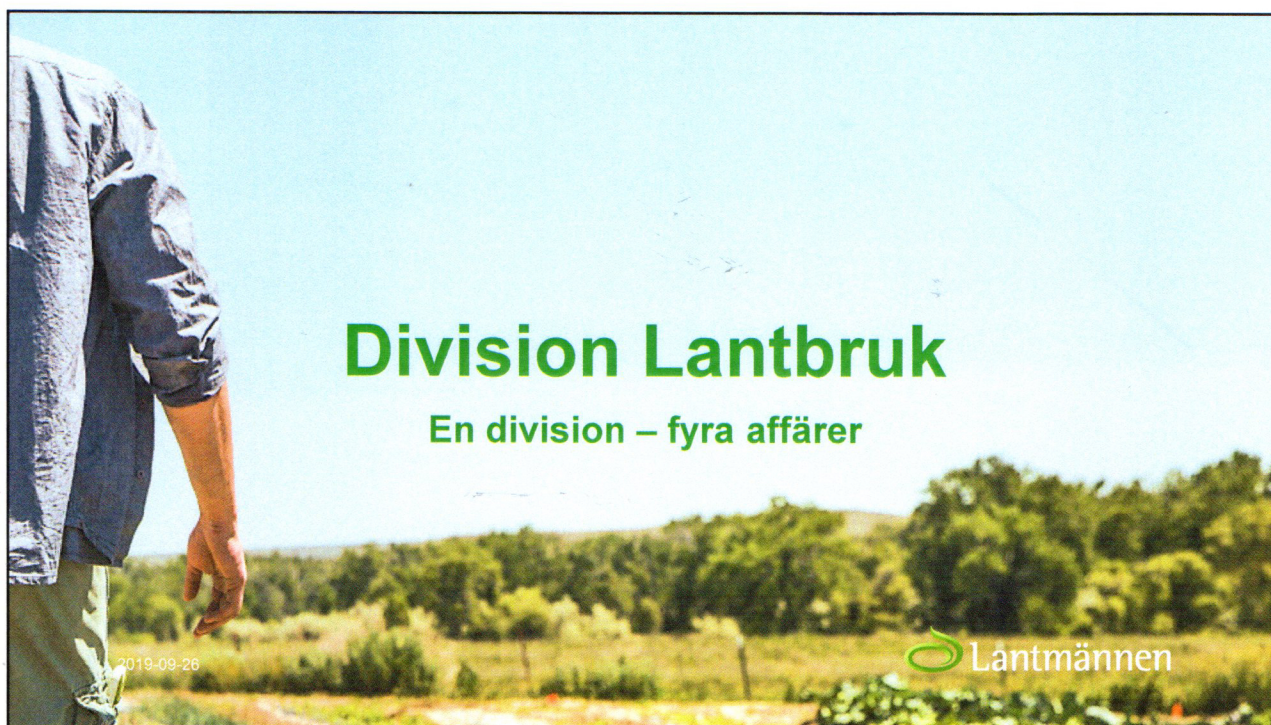
**Scandagra Group** ingår i division Lantbruk och omsätter drygt 300 miljoner EUR och har cirka 350 anställda.

**Scandagra Polska** ingår i division Lantbruk och omsätter drygt 400 miljoner PLN (cirka 100 miljoner EUR) samt har cirka 120 anställda.

**Scandbio** ingår i division Energi och är Sveriges största träbränsle företag. Omsätter cirka 1 miljard SEK och har cirka 160 anställda.

**Viking Malt** ingår i division Livsmedel omsätter drygt 200 miljoner EUR och har cirka 240 anställda





## Det här är Division Lantbruk

- Division Lantbruk utgör **Lantmännens kärnverksamhet** och erbjuder produkter och tjänster för ett starkt och konkurrenskraftigt lantbruk.
- Verksamheten har sin bas i Sverige men genom egna och delägda **internationella verksamheter** har man också en stark position på lantbruksmarknaden i Östersjöområdet.
- Genom samarbeten inom såväl växtförädling som foderutveckling nyttjas ny **kompetens och forskning** som sedan omsätts i produkter anpassade till det svenska lantbrukets förutsättningar
- Division Lantbruk består av fyra huvudaffärer: **växtodling, spannmål, foder och maskiner**. Det innebär en bred bas av produkter, tjänster och kompetens gentemot våra kunder.





## Våra marknader och kunder

### Marknad

Den svenska marknaden är vår främsta bas och vi är marknadsledande i Sverige inom samtliga affärer. Dessutom är vi verksamma på internationella marknader som Finland, Tyskland, Polen, Danmark, Holland och Baltikum. Våra internationella affärer är en viktig del av vår utveckling och affärsstrategi.

### Kunder

Till lantbrukskunder erbjuder vi bland mycket annat produkter som utsäde, frö, gödsel, växtskydd, foder, maskiner och maskindelar. Från lantbrukarna köper vi också in spannmål. Till industrikunder, som kvarnar, mälterier och etanolproducenter, säljer vi framför allt spannmål.



## Fyra affärer i en sammanhållen kedja

### Växtodling

Vi utvecklar och säljer utsäde och frö, och jobbar med växtförädling både i och utanför Sverige. Vi säljer även produkter som gödsel, plast, nät och garn, växtskydd, salt och kalk.

### Maskin

Vi har stor kunskap om lantbruksmaskiner och säljer maskiner, redskap och reservdelar från etablerade leverantörer. Tack vare ett stort reservdelslager står vi alltid redo att serva våra kunder.



### Spannmål

Vi köper och säljer spannmål, oljväxter och trindsäd till kunder inom foder- energi- och livsmedelsindustrin både i Sverige och utomlands. Vi försörjer Lantmännens industrier med deras behov av spannmål.

### Foder

Vi utvecklar, tillverkar och säljer ett komplett sortiment av foder och fodertillskott för de flesta djurslag. Dessutom bedriver vi forskning på området, både i och utanför Sverige.



## Stark lokal förankring

- Division Lantbruks affärer är lantbruknära. Det innebär att vi finns nära våra kunder, lantbrukarna, geografiskt men också ur ett kunskapsperspektiv. Våra svenska medarbetare är spridda över hela landet och många inom sälj, verkstad och butik har daglig kontakt med svenska lantbrukare.
- Säljorganisationen inom Lantbruk Sverige är uppdelad i fem regioner, Norr, Syd, Väst, Öst och Svea. Totalt finns säljare på **drygt 40 lokalkontor** från Trelleborg till Övertorneå. Majoriteten av dessa kontor delar lokaler med Lantmännen Maskin.
- Lantmännen Maskin har **ca 60 egna anläggningar** spridda över hela landet. Dessutom bedrivs olika samarbeten med lokala aktörer på en del platser.
- Lantmännen Krafft finns representerade med **egna säljare** på sex orter runt om i Sverige.
- I Finland har Lantmännen Agro OY ett 40-tal återförsäljare i form av egna butiker, vilket **stärker vår närvaro** även bland finska lantbrukare.



39



## Utsäde och frö

- Vi utvecklar och säljer de bästa sorterna som är anpassade till marknadens behov.
- Vi har vår egen växtförädling i Sverige och Nederländerna som säkerställer kvalitetssäkrat frö och utsäde.
- Den internationella växtförädlingsverksamheten sker under namnet Lantmännen SW Seed.
- Vi producerar utsäde vid fyra egna anläggningar

40

Maj 2018

Division Lantbruk 2018 - Vi skapar ett livskraftigt lantbruk

## Vi förädlar för lantbrukare, industri och konsumenter – och för miljön

Lantbrukare



Avkastning  
Resistens  
Agronomi  
Miljö

Industri



Skörde kvalitet  
Råvarukostnad  
Processanpassning  
Miljö

Konsument



Hälsa  
Miljö  
Pris

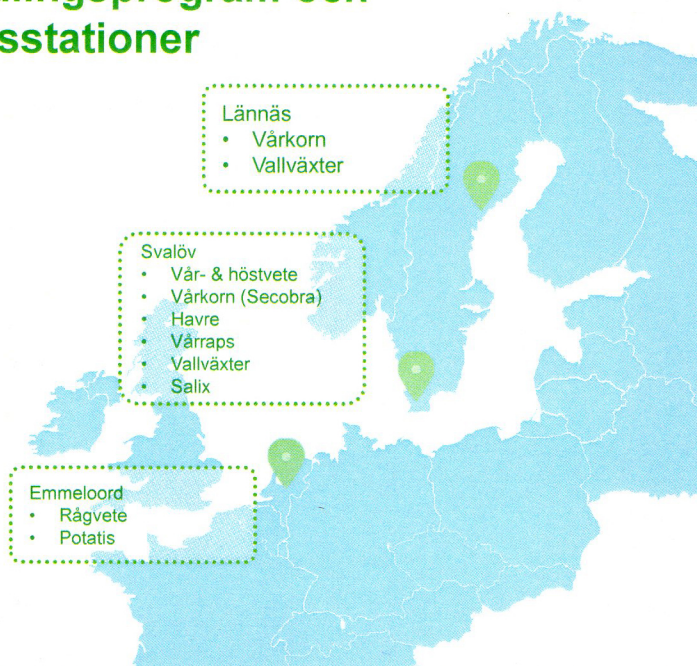
41



## Växtförädlingsprogram och förädlingsstationer

Huvudaktiviteter är:

- Fältförsök
- Laboratorieanalyser
- Datainsamling och statistiska analyser
- Utsädesproduktion (f-utsäde, pre-basic och certifierat utsäde av raps)
- Utveckling av ny teknologi.



06/11/2019






**SW Gårdar**  
Lännäs


Svalöv	Syd	1365 ha
Bjertorp	Väst	780 ha
Lännäs	Norr	108 ha
Ultuna	Central	kontrakt
Kölbäck	Öst	kontrakt



Svalöv



Bjertorp



## Vi jobbar med ett stort antal grödor

**Stråsäd och trindsäd**

- **Höst- och vårvete**
- Höst- och **vårkorn**
- **Havre**
- **Rågvete**
- Råg
- Ärt och åkerböna

**Oljeväxter**

- Höst- och **vårrips**
- Höst- och vårrybs
- Olje- och fiberlin



**Vallväxter**

- **Vallgräs**
- **Vallbaljväxter**
- Grönytegräs
- **Potatis**
- **Salix**
- Majs
- Quinoa och andra specialgrödor




Blå text:  
Egen förädling





# Vi skapar ett livskraftigt lantbruk

[www.lantmannen.com](http://www.lantmannen.com)

 Lantmännen